

# Новые Технологии в медицинской реабилитации и основы правильной сестринской практики JSI

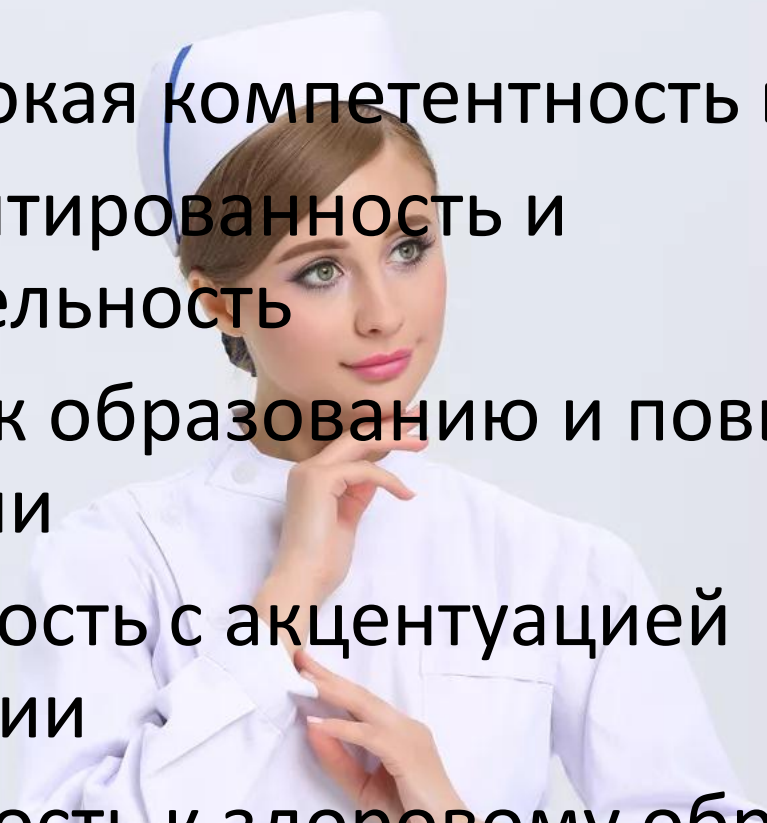
А.Н.Комаров

Руководитель Национального центра социальной поддержки и реабилитации «Доверие»



# Профессиональный образ современной медицинской сестры

- Базовая Высокая компетентность в предмете
- Клиенториентированность и доброжелательность
- Стремление к образованию и повышению квалификации
- Универсальность с акцентуацией специализации
- Приверженность к здоровому образу жизни и внимание к внешнему виду

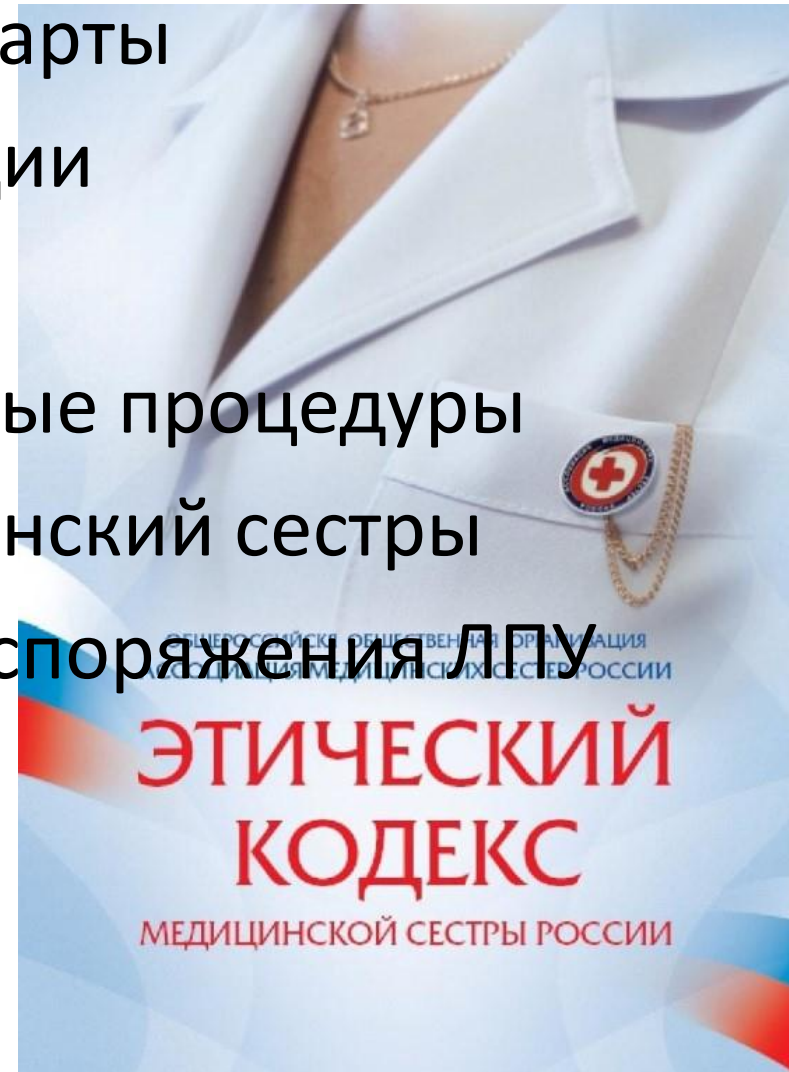


# Профессиональные стандарты

- Приказ Министерства труда и социальной защиты РФ "Об утверждении профессионального стандарта "Специалист в области сестринского дела (медицинская сестра)" (подготовлен Минтрудом России 20.12.2016)
- Профессиональный стандарт. Младший медицинский персонал Рег.№647 Утвержден приказом Министерства труда и социальной защиты Российской Федерации от 12 января 2016 года N 2н
- Профессиональный стандарт Медицинская сестра по диетологии Рег.№ 85.14.1.ЕКСД - Медицинская сестра диетическая
- Профессиональный стандарт. Сиделка (помощник по уходу) Утвержден приказом Министерства труда и социальной защиты Российской Федерации от 30 июля 2018 года N 507н

# Управляющие инструменты для медицинской сестры

- Профессиональные стандарты
- Клинические рекомендации
- Должностные инструкции
- Стандартные операционные процедуры
- Этический кодекс медицинской сестры
- Внутренние приказы и распоряжения ЛПУ



# Формы Общественного влияния

- Ассоциация медицинских сестер России
- Региональные сестринские организации
- Профессиональные сообщества по направлению деятельности
- Врачебно-сестринские консорциумы
- Профсоюзы медицинских сестер
- Инициативные группы по проблематике
- Лидеры мнений в индивидуальном выражении

ОБЩЕРОССИЙСКАЯ  
ОБЩЕСТВЕННАЯ ОРГАНИЗАЦИЯ



АССОЦИАЦИЯ  
МЕДИЦИНСКИХ  
**СЕСТЕР**  
**РОССИИ**



# Информация о деятельности

## ВЕСТНИК АССОЦИАЦИИ медицинских сестёр России

№ 4/38 2018



*Улыбка пациента как смысл жизни. Взгляд на профессию со стороны молодого специалиста*



**Будь здоров!**  
Опыт привлечения волонтеров-медиков к решению задач здравоохранения



**Таежный роман:**  
особенности оказания скорой медицинской помощи в труднодоступных районах



**Потерять время, но обрести себя и стать акушеркой**

ОБЩЕРОССИЙСКАЯ ОБЩЕСТВЕННАЯ ОРГАНИЗАЦИЯ  
**АССОЦИАЦИЯ  
МЕДИЦИНСКИХ СЕСТЕР РОССИИ**

**ВСЕРОССИЙСКИЙ КОНГРЕСС  
«Лидерство и инновации –  
путь к новым достижениям»**

Санкт-Петербург  
17–19 октября 2017

ОБЩЕРОССИЙСКАЯ ОБЩЕСТВЕННАЯ ОРГАНИЗАЦИЯ  
«АССОЦИАЦИЯ МЕДИЦИНСКИХ СЕСТЕР РОССИИ»

[Вступить в РАМС](#)

Главная >>

- ИНФОРМАЦИЯ О РАМС
- АКТУАЛЬНЫЕ ВОПРОСЫ
- РЕАЛИЗАЦИЯ НМО
- ИНФОРМАЦИОННЫЕ РЕСУРСЫ
- ЛИТЕРАТУРА
- НОВОСТИ И СОБЫТИЯ
- ФОРУМ

ВСЕРОССИЙСКИЙ КОНГРЕСС  
**В Санкт-Петербурге состоялся  
Всероссийский конгресс РАМС**

- Региональные отделения
- [Ленинградская область](#)
  - [Омская область](#)
  - [Тюменская область](#)
  - [Ярославская область](#)
  - [Курганская область](#)
- [Все отделения](#)

**ЛУЧШАЯ  
КОНФЕРЕНЦИЯ  
ДЛЯ ГЛАВНОГО  
ВРАЧА!**

МОСКВА, 18 И 19 МАЯ 2017

### В повестке дня РАМС



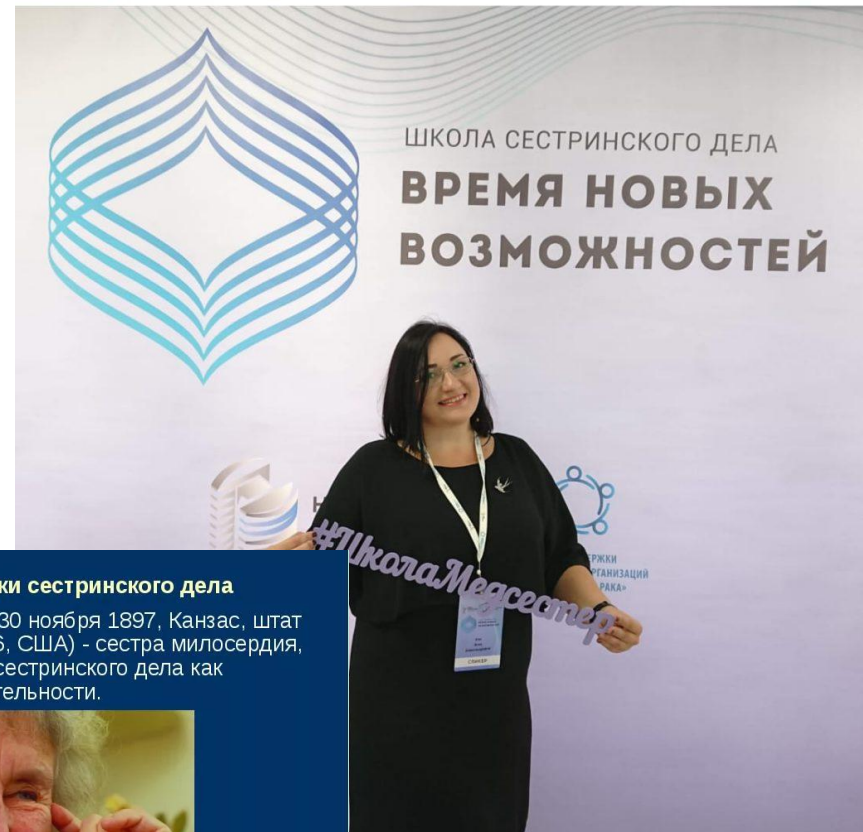
Уважаемые коллеги, дорогие друзья! 17-19 октября в Санкт-Петербурге состоялся Всероссийский конгресс РАМС «Лидерство и инновации – путь к новым достижениям».

# Международный опыт стандартизации сестринской деятельности



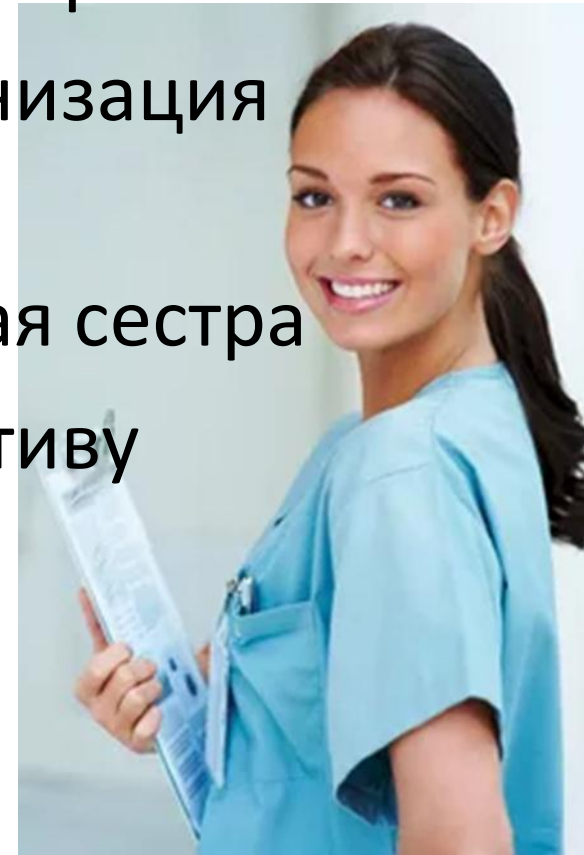
## Основоположники сестринского дела

- Вирджиния Хендерсон (30 ноября 1897, Канзас, штат Миссури - 19 марта 1996, США) - сестра милосердия, одна из основательниц сестринского дела как профессиональной деятельности.



# Новые технологии в сестринской деятельности в медицинской реабилитации

- Универсальная медицинская сестра
- Медицинский ассистент и организация лечебного процесса
- Медицинская реабилитационная сестра
- Медицинская сестра по паллиативу



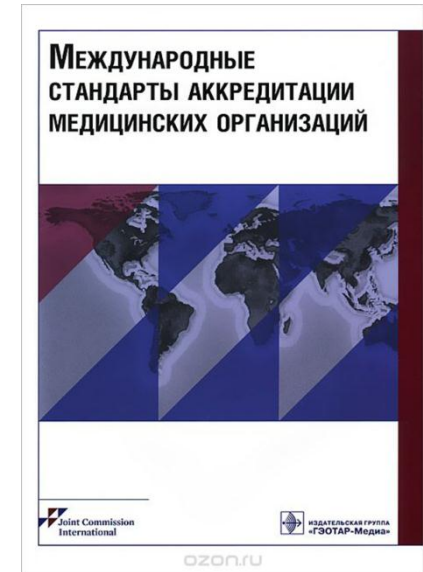


# Стандарты JCI



## JCI accreditation

is considered the gold standard  
in global health care.



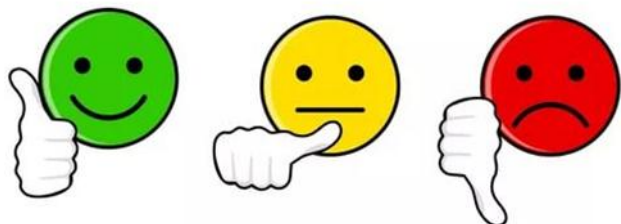
Стандарты JCI являются специализированными стандартами качества медицинской деятельности. Их внедрение предполагает достаточно высокий уровень развития и уровень культуры работы медицинской организации. Если сравнивать эти стандарты с другими стандартами на системы качества (ISO 9001, EFQM, премии по качеству), то стандарты JCI являются наиболее сложными.

# Технология внедрения



Стандарты JCI включают в себя:

- *Стандарт аккредитации JCI для поликлиник.*
- *Стандарт аккредитации JCI для стационаров.*
- *Стандарт аккредитации JCI для оказания медицинской помощи на дому.*
- *Стандарт аккредитации JCI для центров оказания первичной медицинской помощи.*
- *Стандарт аккредитации JCI для медицинских лабораторий.*
- *Стандарт аккредитации JCI для услуг по транспортировке пациентов.*
- *Стандарт аккредитации JCI для долгосрочной медицинской помощи.*
- *Стандарт JCI для сертификации программ медицинской помощи.*



## АККРЕДИТАЦИЯ ПО СТАНДАРТАМ JCI

# Технология мониторинга

Чтобы получить аккредитацию JCI, медицинская организация должна выполнить ряд шагов:

**1. Определение стандарта аккредитации и планирование дальнейших действий.**

**2. Получение стандартов и руководства.** Для начала работ по внедрению стандартов JCI медицинская организация должна приобрести необходимые стандарты и руководства у компании Joint Commission International и пройти процесс предварительной регистрации.

**3. Проведение обучения.** Успешное внедрение стандартов JCI предполагает знание этих стандартов сотрудниками медицинской организации. Для начала внедрения стандартов необходимо, чтобы в организации была сформирована команда внедрения, которая пройдет обучение по стандартам JCI.

**4. Первоначальная оценка.** В ходе данного этапа команда внедрения проводит первоначальную оценку соответствия требованиям стандартов JCI. Оценка дает возможность оценить степень расхождения существующей практики работы медицинского учреждения и требований стандартов. Также, оценка дает возможность составить детальный план, по которому будут внедряться стандарты JCI.

**5. Внедрение требований стандартов JCI.** Этот этап является самым длительным. В ходе данного этапа организация должна разработать множество процессов и процедур, позволяющих выполнить требования стандартов JCI.

**6. Регистрация в системе JCI.** После завершения внедрения, для подтверждения готовности к прохождению аккредитации, организация должна зарегистрироваться в электронной системе **E-App** на сайте компании Joint Commission International. Регистрация позволит компании JCI определить график проверки медицинской организации и спланировать свои дальнейшие действия.

**7. Проведение аккредитации.** В ходе данного этапа эксперты JCI осуществляют проверку медицинской организации на соответствие требованиям стандартов JCI. По результатам проверки они представляют свое заключение. Если заключение положительное, то медицинской организации выдается сертификат и присваивается знак соответствия стандартам JCI.

**8. Повторная аккредитация.** Период действия аккредитации по стандартам JCI составляет три года. После завершения этого периода медицинская организация должна пройти повторную аккредитацию. В интервале между аккредитациями, эксперты JCI осуществляют надзорные проверки за деятельностью аккредитованных организаций.

# Ожидаемые результаты

Аккредитация по стандартам JCI дает возможность медицинской организации повысить культуру работы, создать условия безопасности предоставления услуг пациентам и существенно повысить качество медицинского обслуживания. Кроме того, аккредитация по стандартам JCI подтверждает соответствие организации стандартам медицинского обслуживания мирового уровня.

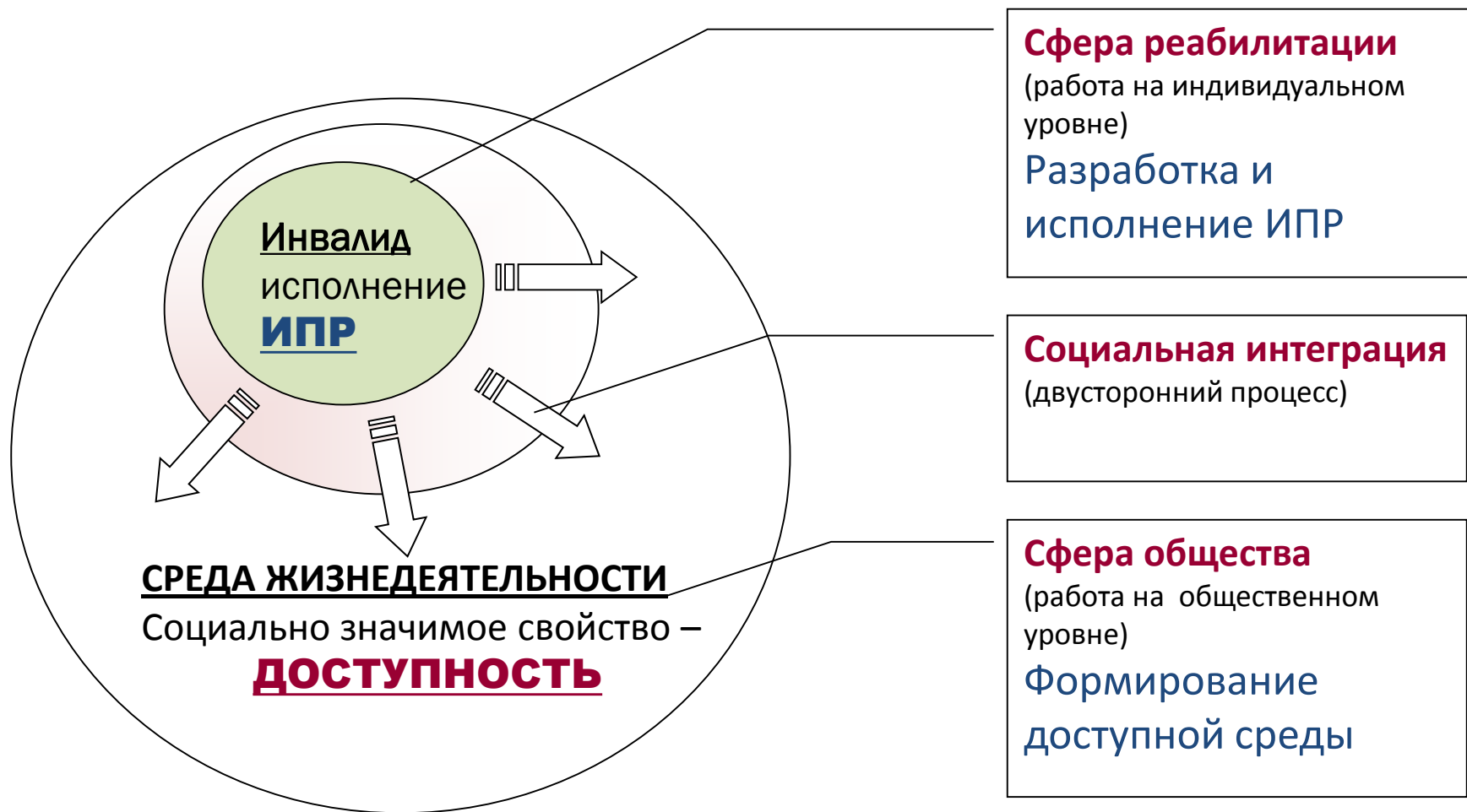
## Nursing Care Plan

Как правило, аккредитация по стандартам JCI позволяет:

- повысить уровень доверия пациентов к медицинской организации;
- обеспечить безопасную и эффективную среду для пациентов и работников медицинской организации;
- повысить удовлетворенность пациентов за счет более высокого качества обслуживания и качества медицинской помощи;
- учитывать ожидания и потребности всех заинтересованных сторон (пациента, его семьи, персонала медицинского учреждения, общественных организаций);
- оздать систему обеспечения безопасности пациентов;
- регулярно повышать качество медицинских услуг.

Медицинские организации, успешно прошедшие аккредитацию по стандартам JCI, получают отличительный знак соответствия стандартам JCI. Этот знак может использоваться в маркетинговых целях.

Соотношение понятий «реабилитация»  
и «социальная интеграция» пациентов в аспекте  
обеспечения **доступной среды жизнедеятельности**



# Федеральный закон "О социальной защите инвалидов в Российской Федерации" от 24.11.1995 N 181-ФЗ

Статья 1. Понятие "инвалид", основания определения группы инвалидности

**Инвалид** - лицо, которое имеет нарушение здоровья со стойким расстройством функций организма, обусловленное заболеваниями, последствиями травм или дефектами, приводящее к ограничению жизнедеятельности и вызывающее необходимость его социальной защиты.

**Ограничение жизнедеятельности** - полная или частичная утрата лицом способности или возможности осуществлять самообслуживание, самостоятельно передвигаться, ориентироваться, общаться, контролировать свое поведение, обучаться и заниматься трудовой деятельностью.

В зависимости от степени расстройства функций организма лицам, признанным инвалидами, устанавливается группа инвалидности, а лицам в возрасте до 18 лет устанавливается категория "ребенок-инвалид". (в ред. Федеральных законов от 17.07.1999 N 172-ФЗ, от 01.12.2014 N 419-ФЗ) (см. текст в предыдущей редакции)

Признание лица инвалидом осуществляется федеральным учреждением медико-социальной экспертизы. Порядок и условия признания лица инвалидом устанавливаются Правительством Российской Федерации.

(в ред. Федерального закона от 22.08.2004 N 122-ФЗ)

# Факторы окружающей среды

- Средства малой реабилитации (одевание, адаптированные столовые приборы, средства личной гигиены, доски для пересаживания т.д.)
- Индивидуальные кресла-коляски, подъемники, пандусы
- Роботизированные системы управления средой обитания «умный дом»
- Безбарьерная среда обитания

# Перемещение в коляске, в кровати





# Безбарьерная среда обитания



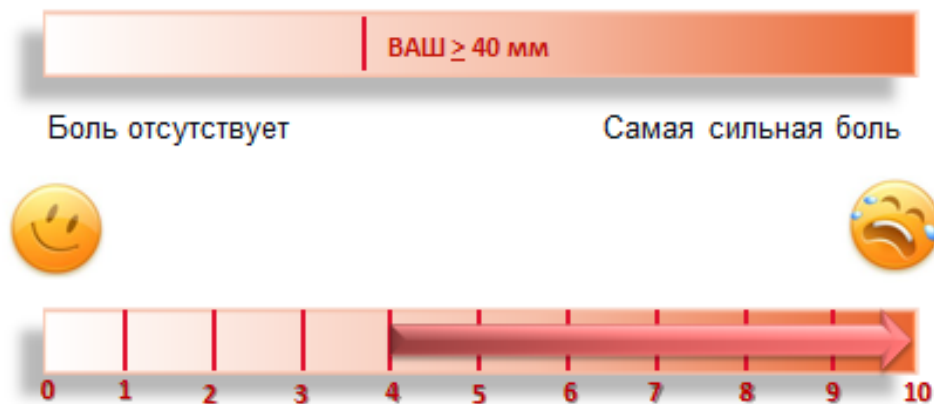
# Средства малой реабилитации

- Средства для письма



# Элементы противоболевой терапии

## Визуальная Аналоговая Шкала (ВАШ) (Lickert)

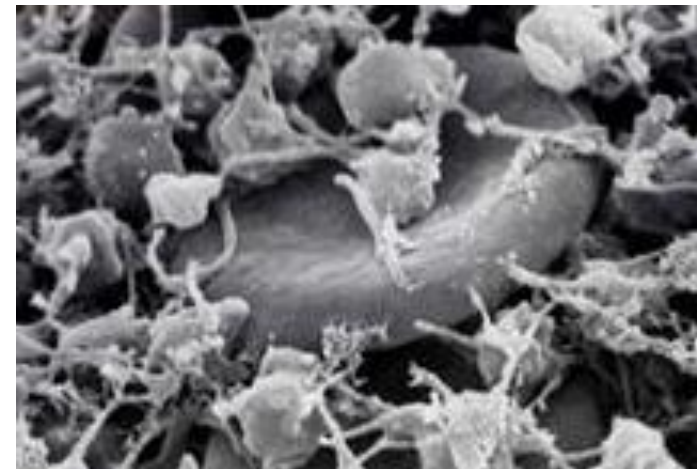
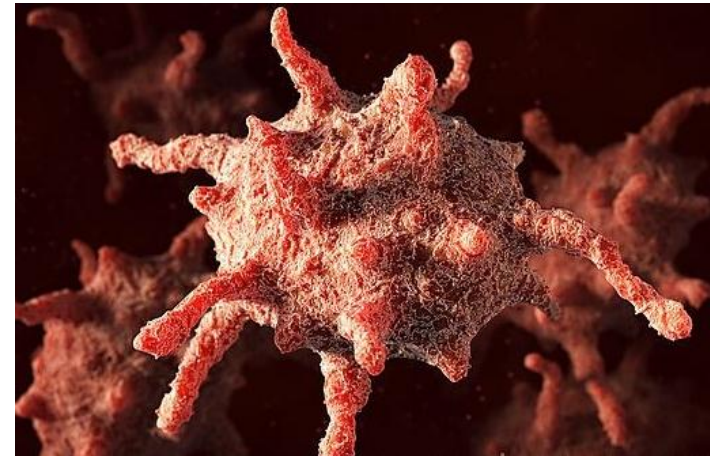


• Средства симптоматической терапии назначаются при показателе ВАШ  $\geq 40$  мм

• *Нарушения сна, качества жизни из-за болей*

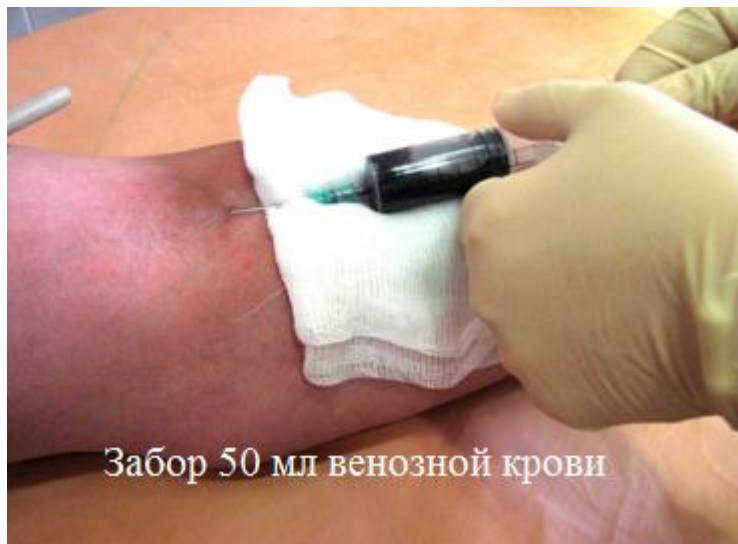
# Технологии «Обогащенная тромбоцитами плазма» (Platelet Rich Plasma — PRP)

- Аутологичная **обогащенная тромбоцитами плазма крови** – взвесь тромбоцитов, **содержащаяся в повышенной концентрации в единице объема плазмы крови человека (до 1 000 000/мкл).**
- При **меньшей концентрации стимулирующий эффект не проявляется, в то же время увеличение концентрации тромбоцитов свыше 1000000/мкл не приводит к дальнейшему ускорению регенерации.**



Foster T.E., Puskas B.L., Mandelbaum B.R., Gerhardt M.B., Rodeo S.A. Platelet-rich plasma: from basic science to clinical applications 11// *Am. J. Sports Med.* - 2009. – P.2252-2272.

# Методика получения PRP



**Национальный центр  
развития технологий  
социальной поддержки и  
реабилитации  
«Доверие»**

Доверьте уход  
за близкими  
профессионалам



# Учредительные документы



**МИНИСТЕРСТВО ЮСТИЦИИ РОССИЙСКОЙ ФЕДЕРАЦИИ**

## СВИДЕТЕЛЬСТВО

о государственной регистрации некоммерческой организации

Автономная некоммерческая организация  
«Национальный центр развития технологий социальной поддержки и реабилитации «Доверие»

115230, Москва, Хлебозаводский проезд,  
д. 7, стр. 9, помещ. XVI, этаж 9, комн. 2

Решение о государственной регистрации некоммерческой организации при создании принято «06» сентября 2016 г. Главным управлением Министерства юстиции Российской Федерации по Москве.

Запись о некоммерческой организации внесена в Единый государственный реестр юридических лиц «16» сентября 2016 г. за основным государственным регистрационным номером:

11677700064839

Начальник  
Главного управления  
Министерства юстиции  
Российской Федерации по Москве



В.В. Федоров

Учетный N 7714056973

Дата выдачи «27» сентября 2016 г.

**Федеральная налоговая служба** Форма № 51003

## СВИДЕТЕЛЬСТВО

о государственной регистрации юридического лица

В Единый государственный реестр юридических лиц в отношении юридического лица  
**АВТОНОМНАЯ НЕКОММЕРЧЕСКАЯ ОРГАНИЗАЦИЯ "НАЦИОНАЛЬНЫЙ ЦЕНТР РАЗВИТИЯ ТЕХНОЛОГИЙ СОЦИАЛЬНОЙ ПОДДЕРЖКИ И РЕАБИЛИТАЦИИ "ДОВЕРИЕ"**  
*полное наименование юридического лица*

внесена запись о создании юридического лица

"16" сентября 2016 года  
(число) (месяц прописью) (год)

за основным государственным регистрационным номером (ОГРН)

11677700064839

Запись содержит сведения, приведенные в прилагаемом к настоящему свидетельству листе записи Единого государственного реестра юридических лиц.

Свидетельство выдано налоговым органом **Управление Федеральной налоговой службы по г.Москве**  
*наименование регистрирующего органа*

"16" сентября 2016 года  
(число) (месяц прописью) (год)

Старший государственный налоговый инспектор **Нисифорова Юлия Александровна**  
*Подпись, Фамилия, инициалы*



серия 77 №016877158

**Федеральная налоговая служба** Форма № 1-1-Учет  
Код по КНД 1121007

## СВИДЕТЕЛЬСТВО

О ПОСТАНОВКЕ НА УЧЕТ РОССИЙСКОЙ ОРГАНИЗАЦИИ  
В НАЛОГОВОМ ОРГАНЕ ПО МЕСТУ ЕЕ НАХОЖДЕНИЯ

Настоящее свидетельство подтверждает, что российская организация  
**АВТОНОМНАЯ НЕКОММЕРЧЕСКАЯ ОРГАНИЗАЦИЯ "НАЦИОНАЛЬНЫЙ ЦЕНТР РАЗВИТИЯ ТЕХНОЛОГИЙ СОЦИАЛЬНОЙ ПОДДЕРЖКИ И РЕАБИЛИТАЦИИ "ДОВЕРИЕ"**

*(полное наименование российской организации в соответствии с учредительными документами)*

ОГРН 11677700064839

поставлена на учет в соответствии с  
Налоговым кодексом Российской Федерации **16.09.2016**  
*(число, месяц, год)*

в налоговом органе по месту нахождения **Инспекция Федеральной налоговой службы № 24 по г.Москве** 7724

*(наименование налогового органа и его код)*

и ей присвоен  
ИНН/КПП 7724382124 / 772401001

Старший государственный налоговый инспектор  
отдела регистрации и учета налогоплательщиков  
Управления Федеральной налоговой службы по г.  
Москве **Ю. А. Нисифорова**



серия 77 №016877159

# Миссия центра

– охранять самое  
важное, что есть  
у человека – его  
здоровье и социальный  
статус



Мы дарим своим пациентам комфорт, благополучие, надежду,  
а их родственникам спокойствие и уверенность, что здоровье  
и жизнь их близким в надежных руках.



# Направления работы



Медико-социальное  
сопровождение  
Пациентов в т.ч.  
волонтерство



Проект «Домашний стационар»



Образовательные программы



Санитарно-транспортная служба



# Выполняя, но не ограничиваясь.



Будьте уверены, больному не откажут в помощи.  
Если возникнет необходимость, наши специалисты  
могут взять на себя часть работы младшего персонала



Наши сотрудники обладают навыками комплексного ухода за больным, безопасного трансфера, экстренной доврачебной помощи, деонтологии общения с персоналом Клиники и родственниками. Проходят ежегодную аттестацию и медицинское обследование с оформлением личной медицинской книжки



**ДОВЕРИЕ**

# Выполняя сестринский план, но не ограничиваясь им

**Патронажный уход во всех этапах реабилитации важен,  
однако в амбулаторных условиях выходит на передний план**



Навык комплексного ухода за больным, социально-бытовой реабилитации,  
коррекция депривации общения

Безопасного трансфера,

Оказание Экстренной доврачебной помощи,

Деонтологии общения с родственниками

Комплаентность назначенному лечению и вторичной профилактики

Профилактика падения

Оптимизация диетического и клинического питания



# Расширение реабилитационного потенциала больных с инсультом силами патронажных специалистов в соответствии с рекомендациями экспертов :

- ❖ Нейропсихологическая реабилитация:
  - упражнение для дефектной функции;
  - «шунтирование» дефектной функции;
- ❖ Создание когнитивного резерва:
  - умственная активность;
  - социальные контакты;
  - эмоциональная насыщенность;
  - физическая активность;
- ❖ Коррекция аффективных нарушений.



*В.И. Скворцова, Г.Е. Иванова, Л.В. Стаховская*

*Возможности расширения реабилитационного потенциала больных с церебральным инсультом  
«Русский медицинский журнал», т. 19, № 9, 2011 г.*

info@doverierehab.ru www.doverierehab.ru

+7 (495) 968-42-70 | +7 (916) 001-71-29

# GNPT (Guttmann, NeuroPersonalTrainer®) RUSSIA

<http://gnptrussia.ru/>

Продукт международного сотрудничества АНО «Доверие» и медицинского центра Guttmann (Барселона).

Центр «Доверие» является инициатором локализации на русский язык и внедрения уникальной платформы когнитивной телереабилитации **NeuroPersonalTrainer**.



Платформа предлагает задачи на реабилитацию когнитивных функций, наиболее пострадавших вследствие поражения головного мозга.

**Внимание:** повышенное, избирательное и разделенное.

**Память:** рабочая память, узнавание и вспоминание.

Исполнительные функции: гибкость, планирование, решение задач, торможение и категоризация

**Речь:** выражение, понимание, чтение и письмо.

**Восприятие, счет, социальное познание** и т.д.

На основании диагностической оценки пациента, которую проводит нейропсихолог-эксперт для выявления существующих проблем, система способна предложить индивидуальный план лечения

# Госпитальная логистика

## Государственный контракт



Клиническая  
больница

Управления делами Президента  
Российской Федерации



Комфортный и безопасный трансфер пациента в условиях реабилитационного центра и больницы, обеспечивающий соблюдение четкого регламента проведения реабилитационных процедур и позволяющий сократить временные и финансовые расходы ЛПУ на медицинские кадры.

# Сестринский план и технологии безопасности

Патронажный уход во всех этапах лечения важен, однако в реабилитации выходит на передний план



Навык комплексного ухода за больным, социально-бытовой реабилитации,  
коррекция депривации общения

Безопасного трансфера,

Оказание Экстренной доврачебной помощи,

Деонтологии общения с родственниками

Комплаентность назначенному лечению и вторичной профилактики

Профилактика падения

Оптимизация диетического и клинического питания

# Профилактика тромбоза глубоких вен

✓ **Антикоагулянтная терапия!!!! Степень/уровень IA**

НМГ 0,4 п\к или ОА в эффективных дозах

**Варфарин и контроль МНО наиболее доступный вариант**

**Однако!!! Важно обучение пациента и родственников технологии!!!**

✓ Пассивная гимнастика.

✓ Подъем ног на 6–10°.

✓ Применение сдавливающих эластичных чулок или бинтование ног сразу же после возникновения инсульта.

**Внимание:** при очень тугих чулках возможны пролежни! Особенно осторожно следует бинтовать ноги пациентам с сахарным диабетом.

**Нельзя бинтовать ноги атеросклерозе сосудов нижних конечностей.**



# Правила наложения компрессионного бинта

- Повязку накладывают при тыльном сгибании стопы.
- Повязка должна начинаться от проксимальных суставов пальцев стопы.
- Давление бинта должно ослабевать от лодыжки к бедру.
- Каждый тур должен перекрывать предыдущий на 50–70%.
- Возможно применение компрессионного трикотажа (носки, чулки, колготки)



# «Домашний стационар»



Проект «Домашний стационар» создан специально для продолжения реабилитации и лечения в домашних условиях и адаптации жизненного пространства под имеющиеся функциональные нарушения пациента. Мы оказываем весь спектр лечебных, реабилитационных и патронажных услуг на дому с учетом индивидуальных особенностей и потребностей каждого.

**В настоящий момент в программе 187 пациентов**



## Мультидисциплинарная бригада

- Патронажный специалист
- невролог,
- хирург,
- терапевт,
- врач и инструктор ЛФК
- уролог,
- травматолог-ортопед,
- кардиолог,
- физиотерапевт,
- массажист,
- эрготерапевт,
- психотерапевт,
- клинический психолог,
- логопед-нейропсихолог,
- врачи УЗИ и лабораторной диагностики,
- специалист по ботулинотерапии
- Социальный работник

# В продолжении.... Для СПОКОЙСТВИЯ РОДСТВЕННИКОВ

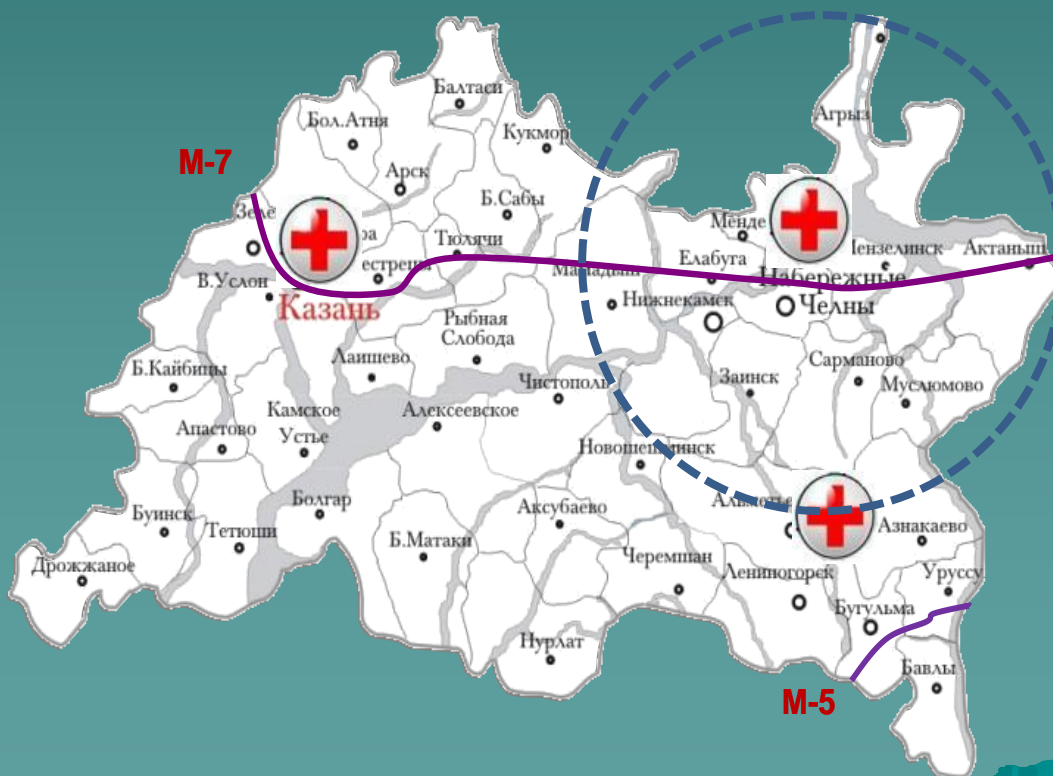
Заботясь о пациенте в Вашем стационаре мы готовим Вашего пациента к выписке и сопровождаем его в дальнейшем восстановительном лечении....



- Содействуем в перемещении, при необходимости, в реабилитационные центры в т.ч. в рамках ОМС и государственных гарантий инвалидам
- Имеем возможность организации мобильной реабилитации на дому
- Можем обеспечить паллиативный уход по месту жительства

# Пример для подражания

«Оказание специализированной высокотехнологичной медицинской помощи населению города Набережные Челны и Северо-Восточного региона РТ при жизнеугрожающих состояниях»



- ◆ Обслуживаемое население – 1,2 млн. человек:
- ◆ г. Набережные Челны – 500 тыс.
- ◆ 11 районов Закамского региона - 700 тысяч
- ◆ Развернуто 600 коек
- ◆ Средний койко-день: 10,2
- ◆ Оборот койки: 34,7
- ◆ Получают лечение:
- ◆ Стационарно 23 000 пациентов
- ◆ Амбулаторно 40 000 пациентов

# ДИСПЕТЧЕРСКАЯ СЛУЖБА



Профильные отделения



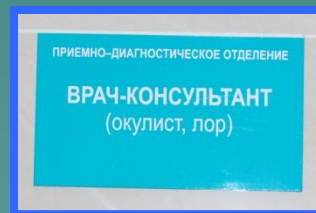
Центральная диспетчерская



Внешняя транспортная служба



Инженерно-техническая служба



Консультативный центр



Внутренняя транспортная служба

# ТРАНСПОРТНАЯ СЛУЖБА

**Штаты:**  
**28 сотрудников**  
**(без медицинского образования)**



## Функции:

- ❑ транспортировка пациента по больнице
- ❑ из ПДО в профильное отделение
- ❑ из отделений на диагностические исследования
- ❑ из отделений в операционный блок и обратно
- ❑ из реанимации в профильное отделение

## Оснащение:

- ◆ мобильная связь
- ◆ внутренняя информационная сеть

# СЕКРЕТАРИАТ



## Функции:

Набор и печать медицинской документации:

- медицинская карта стационарного больного
- выписной эпикриз
- поэтапный эпикриз
- протокол операции

Штаты:

1 медицинский регистратор

Оснащение:

- Компьютер
- Принтер
- диктофон

# СЛУЖБА МЕДИЦИНСКОГО КЛИНИНГА



Варианты развития:  
Аутсорсинг (за исключением помещений класса А) + Инсорсинг  
(в помещениях класса А).



## Штаты:

2 человека

- социальный работник
- медсестра

## Функции:

- ◆ Направление пациентов в реабилитационные центры;
- ◆ Переводы пожилых людей в дома престарелых;
- ◆ Переводы больных в психоневрологический и наркологический диспансеры;
- ◆ Переводы лиц БОМЖ в центр социальной адаптации «Перекресток»



# Контакты

- **+7 (495) 968-42-70**  
**+7 (916) 001-71-29**  
[www.doverierehab.ru](http://www.doverierehab.ru)
- [info@doverierehab.ru](mailto:info@doverierehab.ru)
- **г. Москва, Лихов переулок, д.10**